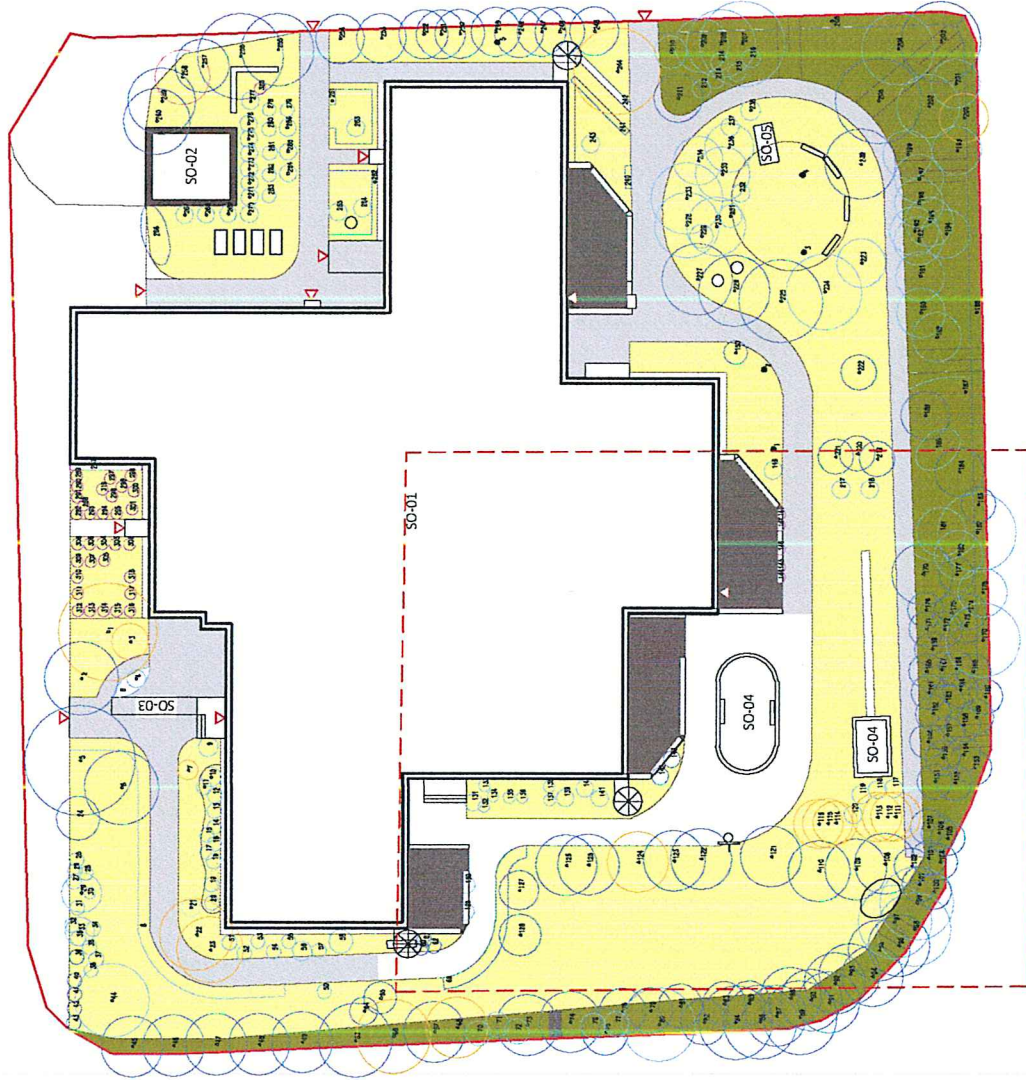


ORTOFOTOMAPA ÚZEMIA



FOTODOKUMENTÁCIA AKTUÁLNEHO STAVU



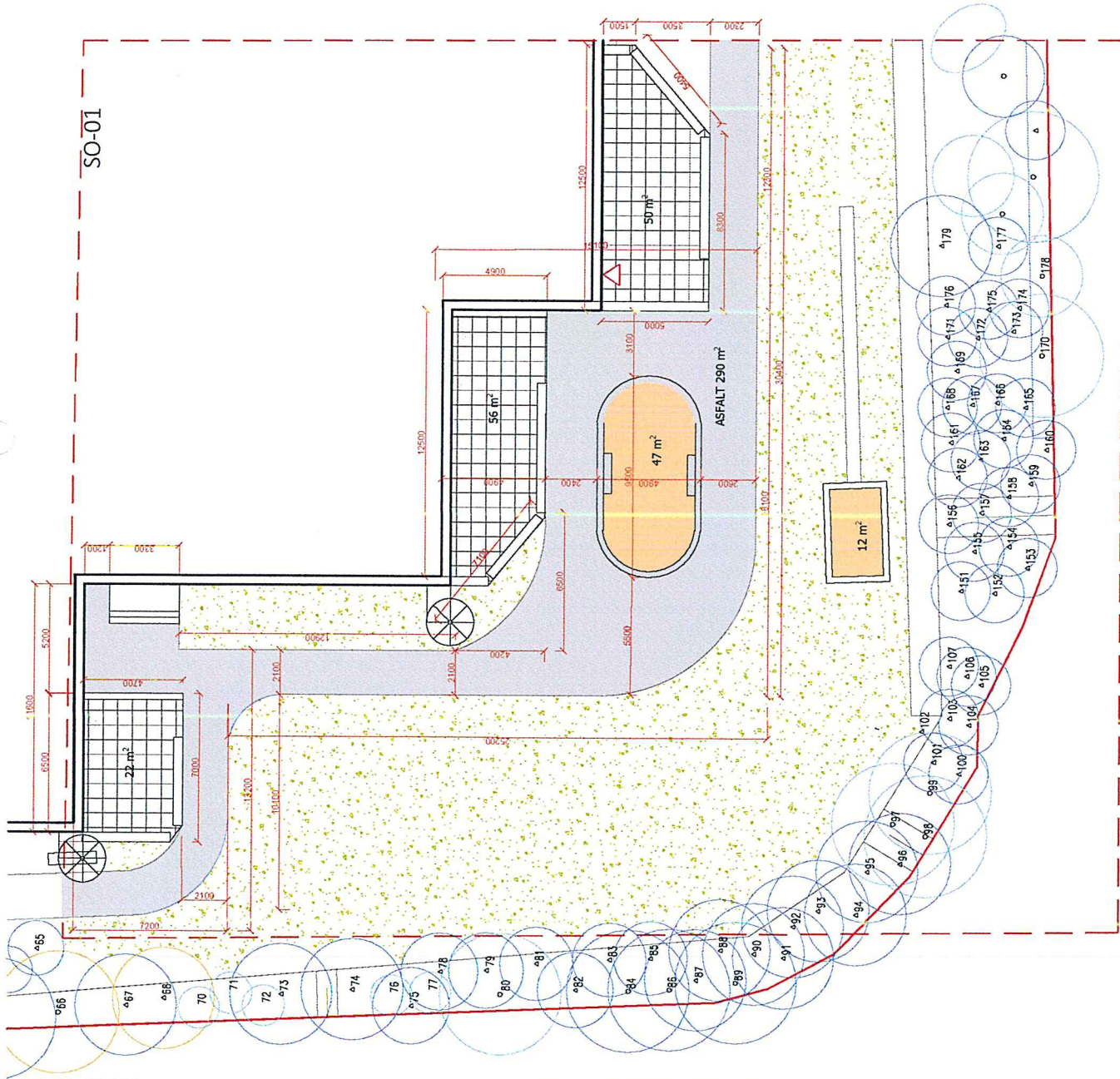
- SPEVNENÉ PLOCHY
 - asfaltový povrch na betónovom základe
- SPEVNENÉ PLOCHY
 - terasy, dlažba
- ZELENĚN
 - trávnatý/bylinný porast
- ZELENĚN
 - kry, kry + stromy, svaľovitý terén
- RIEŠENÝ PRIESTOR - vymeďenie



Lagrafique.	
Landscape Architecture & Graphic Design	
Ador projektu	Ing. Bronislava Poljak Lamrechová
Investor	ŠZS Žilina, zest.: PaedDr. Júlia Manikovičová
Adresárne údaje	Žilina ul. Vojňáčkova
Skupina	AS, SADOVÉ ÚPRAVY
Datum	04/2024
Formát	A4
Verzia	1:400
Číslo	AKTUÁLNY STAV AREÁLU A SITUÁCIA RIEŠENÉHO ÚZEMIA
	01

Pozn.: pre realizáciu projektu vyžaduje sa kontrola záborných rozmerov existujúceho územia.

FOTODOKUMENTÁCIA aktuálneho stavu



- SPEVNEJ PLOCHY**
 - asfaltový poruch na
 - betónovom základe
- SPEVNEJ PLOCHY**
 - terasy, dlážba
- ZELENĽ**
 - trávnatý/bylinný porast
- PLOCHA PO ODSTRÁNENOM**
 - PIESKOVISKU a pôvodné
 - doskočisko
- RIEŠENÝ PRIESTOR -**
 - orientačné vymedzenie

Popis plochy

Orientačná výmera riešenej plochy 570 m²

Popis aktuálneho stavu

- spevnené plochy nevyhovujúce bezpečnému prechodu
- terénne nerovnosti
- bariérovosť

Príloha: pre realizáciu je potrebné urobiť kontrolu sklonových rozmerov riešenej plochy.

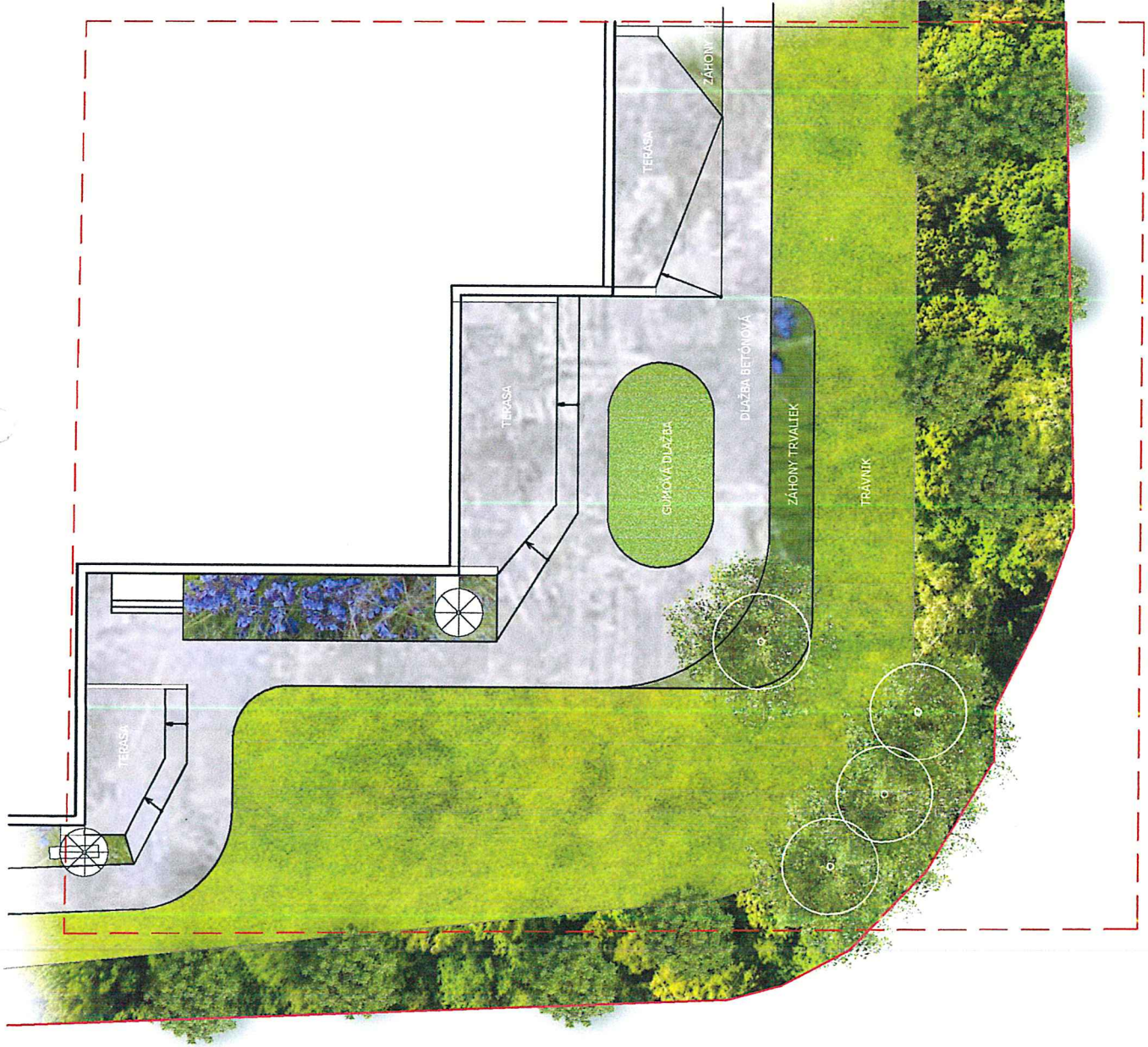
Autor projektu	Ing. Bronislava Poljak Lammichová
Investor	ŠZS Žilina, zást.: PaedDr. Júlia Manikovičová
Koordinátor účasti	Žilina ul. Vojtášska
Názov	

Exteriér Špeciálnej spojenej školy v Žiline
ŠKOLSKÁ ZÁHRADA

Obdobie: AKTUÁLNY STAV RIEŠENEJ PLOCHY

Lagrafique.
Landscape Architecture & Graphic Design

Stupeň	AS, SÚDOVÉ ÚPRAVY
Datum	04/2024
Formát	A4 Vertikál
Škála	1:200



Popis plochy

Návrh je podriadený základným princípom záhradnej a krajinskej architektúry v borbe a rekonštrukcii školských areálov. Prioritou je vytvorenie bezbariérového priestoru pre outdoor-ové aktivity a šport pre deti so špeciálnymi potrebami, ktoré hlavnými úzavierami riešeného priestoru.

Nájdete tu body návrhu:

- bezbariérovosť
- zabezpečenie aktuálneho vedenia sporných plôch pre konštrukčné riešenie
- jednoduchosť a priamosť

Navrhované sporné plochy

- betónová dlažba kladená do štvorcového lôžka, vymedzenie záhradnými obrubníkmi
- gumová dlažba (povrch útlaký pad)

Zeleň

- doplnenie obvodovej/izolačnej zelene 3 ks alejových stromov (domáce druhy, listnaté dreviny)
- okrasné trvalkové záhony extenzívneho charakteru (nízkodrážbové) so sortimentom prispôbeným stanovištným podmienkam
- navrhovaný solitárny strom v trvalkovom záhone ako symbolický "školský strom"
- trávniková plocha vo vyššej úrovni sporných plôch (bezbariérovosť)

Pozn.: pred realizáciou je nutné vykonať územnú a kontrolu záhradných podmienok reálného územia

Autor projektu	Ing. Bronislava Poljak Lammichová
Investor	ŠZŠ Žilina, zvest.: PaedDr. Júlia Mankovičová
Koordinátna územie	Žilina
Ulica	ul. Vojtáška

Exteriér Špeciálnej sporejnej školy v Žiline ŠKOLSKÁ ZÁHRADA

Obch

NÁVRH PLOCHY

LAgrafique.

LandscapeArchitecture & Graphic Design

Štúdio

AS, SADOVÉ ÚPRAVY

Datum

04/2024

Formát

A4

Veľkosť

1:200

03

